



## MEMORIAL DESCRITIVO



### DADOS GERAIS

Razão social: KARINA INDÚSTRIA E COMÉRCIO DE BEBEDOUROS LTDA - EPP

CNPJ: 04.467.116/0001-96

Modelo: K11

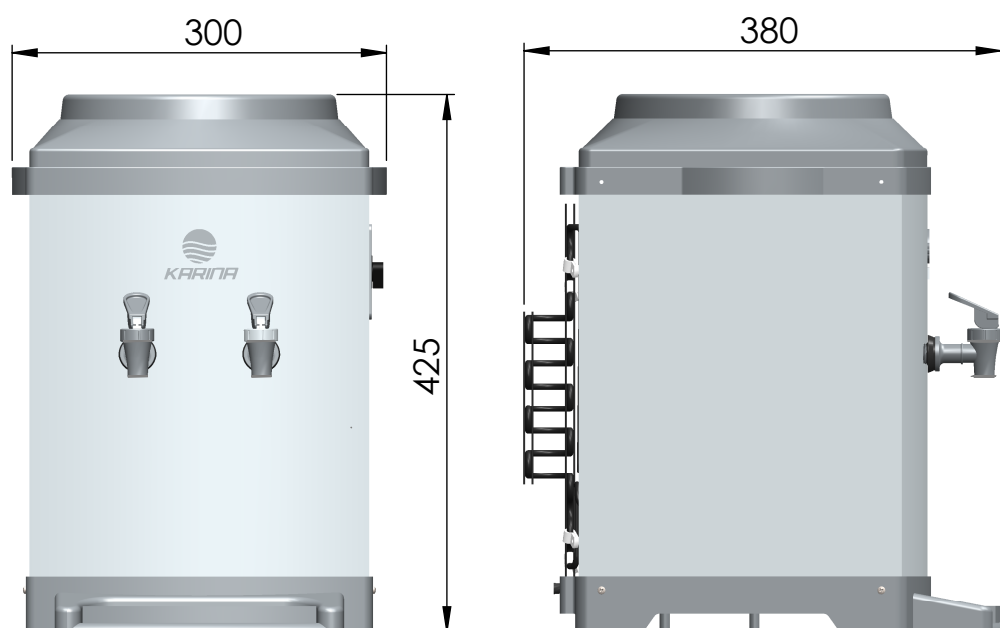
Nome do fabricante: KARINA BEBEDOUROS

Endereço do fabricante: ACESSO PADRE MARIANO APARÍCIO DE LA MATA, 1005

Denominações comerciais: BEBEDOURO K11

|                                     |   |
|-------------------------------------|---|
| <b>Aprovação</b><br>Eduardo Santana | <b>Desenvolvimento</b><br>Maycon de Souza |
|-------------------------------------|---|

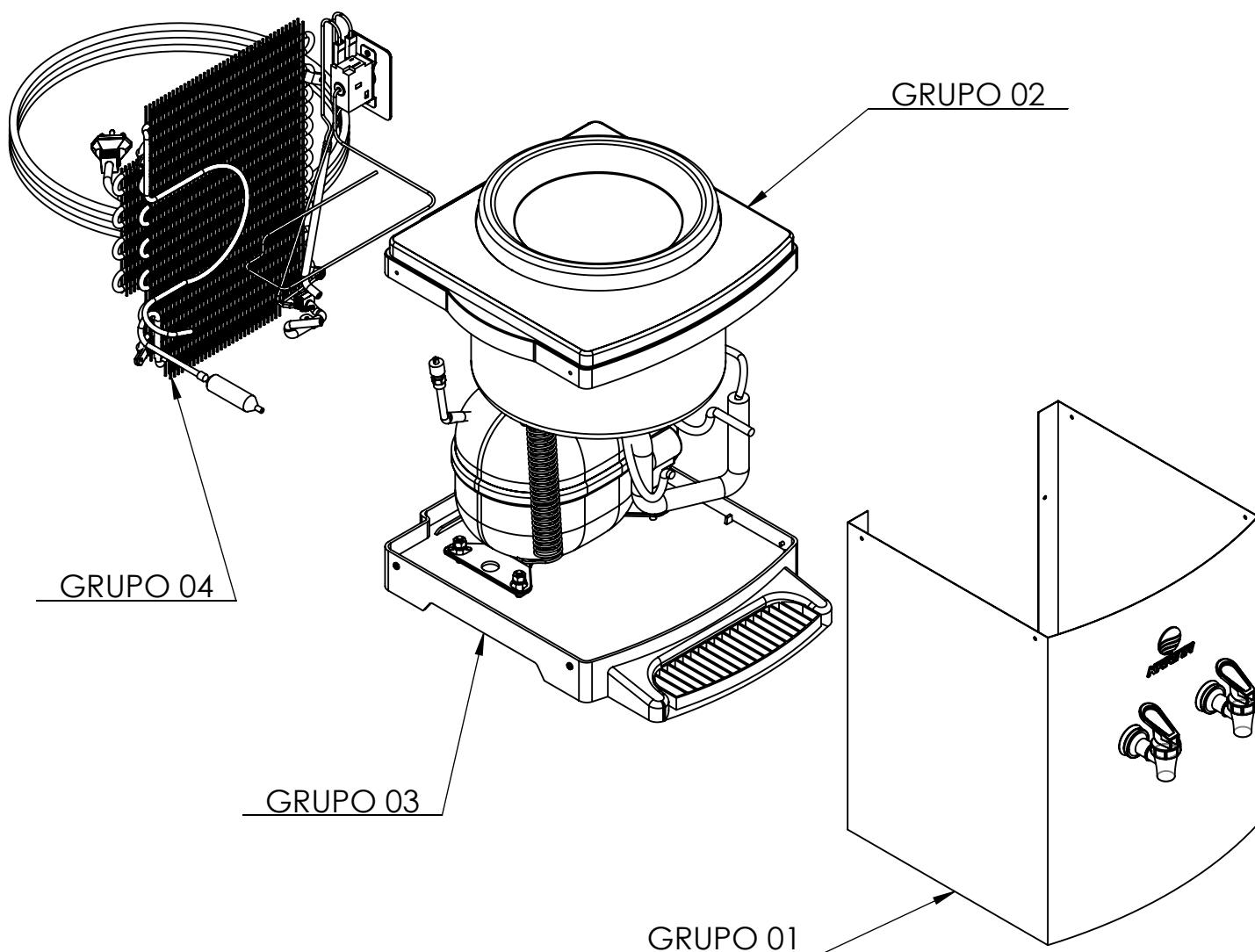
## ESPECIFICAÇÕES TÉCNICAS



| Características Técnicas |                               | Dimensões Modelo K11                                       |        |
|--------------------------|-------------------------------|--|--------|
| <b>Voltagem</b>          | 127 V ou 220 V                | <b>Largura</b>   | 300 mm |
| <b>Garrafão</b>          | 10 e 20 Litros                | <b>Altura</b>  | 425 mm |
| <b>Frequência</b>        | 60 Hz                         | <b>Profundidade</b>  | 380 mm |
| <b>Corrente</b>          | 127 V - 1,5 A / 220 V - 1,1 A | Com refrigeração por sistema eletromecânico, por gravidade |        |
| <b>Potência</b>          | 120 W                         | Equipamento sem melhoria da qualidade da água              |        |
| <b>Gás Ecológico</b>     | R 134a                        | Aplicação do produto: POU, gravidade                       |        |

|                                     |   |
|-------------------------------------|---|
| <b>Aprovação</b><br>Eduardo Santana | <b>Desenvolvimento</b><br>Maycon de Souza |
|-------------------------------------|---|

## CONJUNTO GERAL



|                                     |   |
|-------------------------------------|---|
| <b>Aprovação</b><br>Eduardo Santana | <b>Desenvolvimento</b><br>Maycon de Souza |
|-------------------------------------|---|

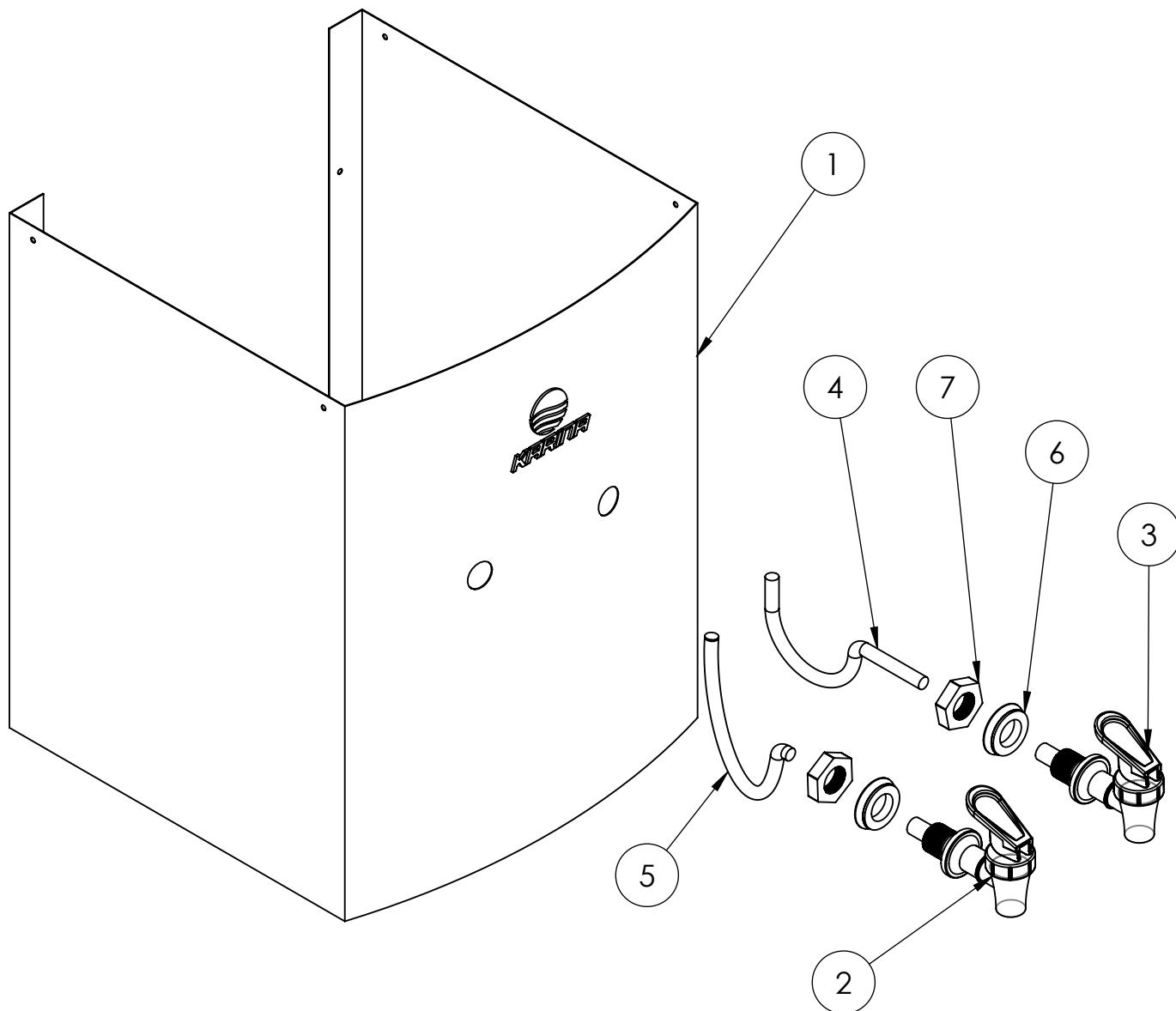


## CONJUNTO GERAL

| <b>Nº DO ITEM</b> | <b>CÓDIGO DA PEÇA</b> | <b>DESCRIÇÃO</b>    |
|-------------------|-----------------------|---------------------|
| 1                 | GRUPO 01              | BASE CINZA          |
| 2                 | GRUPO 02              | EVAPORADOR COMPLETO |
| 3                 | GRUPO 03              | COMPRESSOR + BASE   |
| 4                 | GRUPO 04              | CONDENSADOR         |

|                                     |   |
|-------------------------------------|---|
| <b>Aprovação</b><br>Eduardo Santana | <b>Desenvolvimento</b><br>Maycon de Souza |
|-------------------------------------|---|

## GRUPO 01



|                                     |   |
|-------------------------------------|---|
| <b>Aprovação</b><br>Eduardo Santana | <b>Desenvolvimento</b><br>Maycon de Souza |
|-------------------------------------|---|

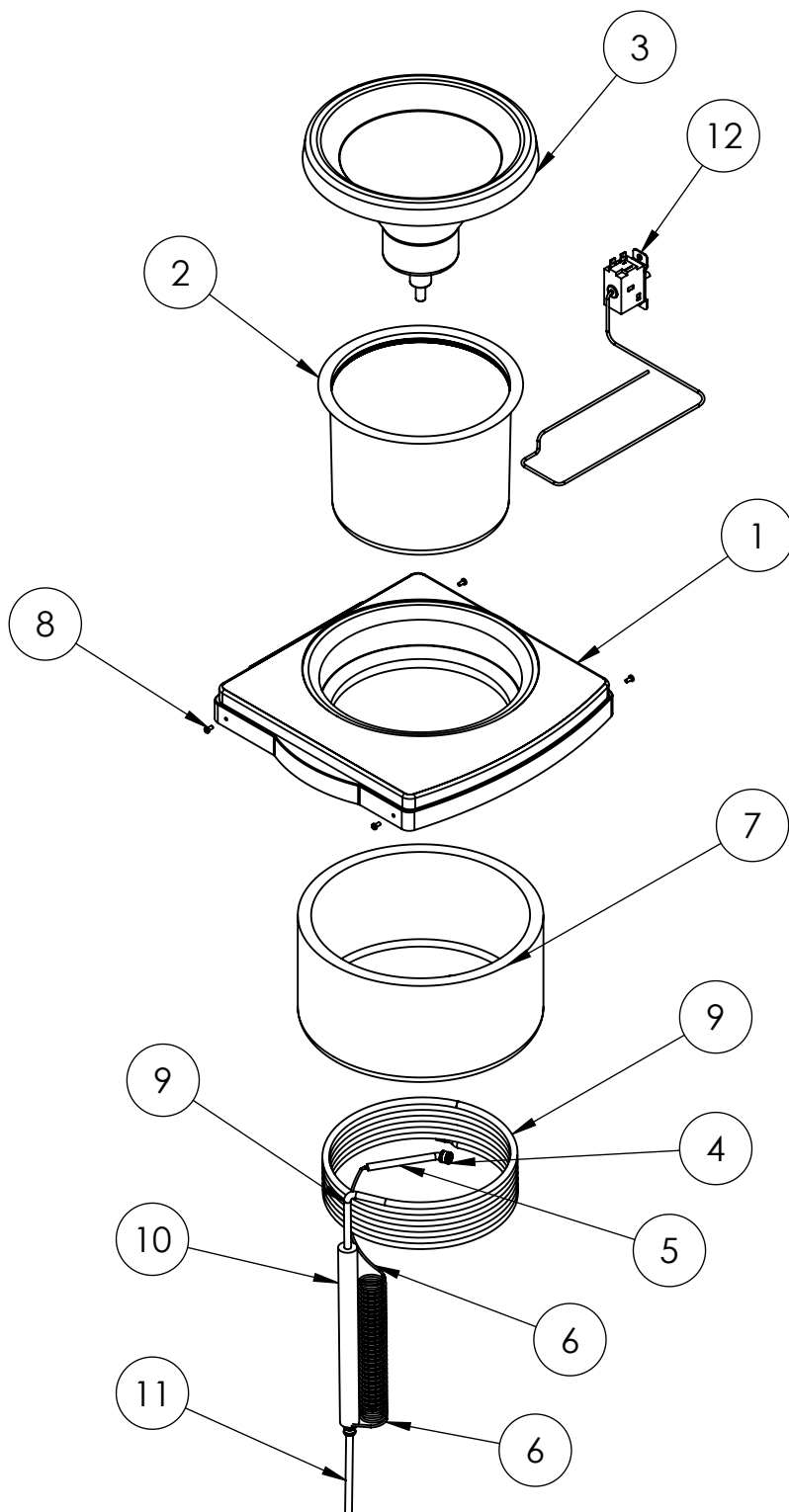


## GRUPO 01

| Nº DO ITEM | DESCRIÇÃO  | MATERIAL |
|------------|--|----------|
| 1          | CHAPA K11  | INOX     |
| 2          | TORNEIRA CORPO CINZA/ALAVANCA CINZA/ANEL CINZA   | PLÁSTICO |
| 3          | TORNEIRA CORPO CINZA/ALAVANCA CINZA/ANEL CROMADO | PLÁSTICO |
| 4          | MANGUEIRA - TORNEIRA GELADA                      | SILICONE |
| 5          | MANGUEIRA - TORNEIRA NATURAL                     | SILICONE |
| 6          | ANEL DE VEDAÇÃO CINZA DA TORNEIRA                | BORACHA  |
| 7          | PORCA DA TORNEIRA                                | PLÁSTICO |

|                                     |   |
|-------------------------------------|---|
| <b>Aprovação</b><br>Eduardo Santana | <b>Desenvolvimento</b><br>Maycon de Souza |
|-------------------------------------|---|

## GRUPO 02



|                                     |   |
|-------------------------------------|---|
| <b>Aprovação</b><br>Eduardo Santana | <b>Desenvolvimento</b><br>Maycon de Souza |
|-------------------------------------|---|



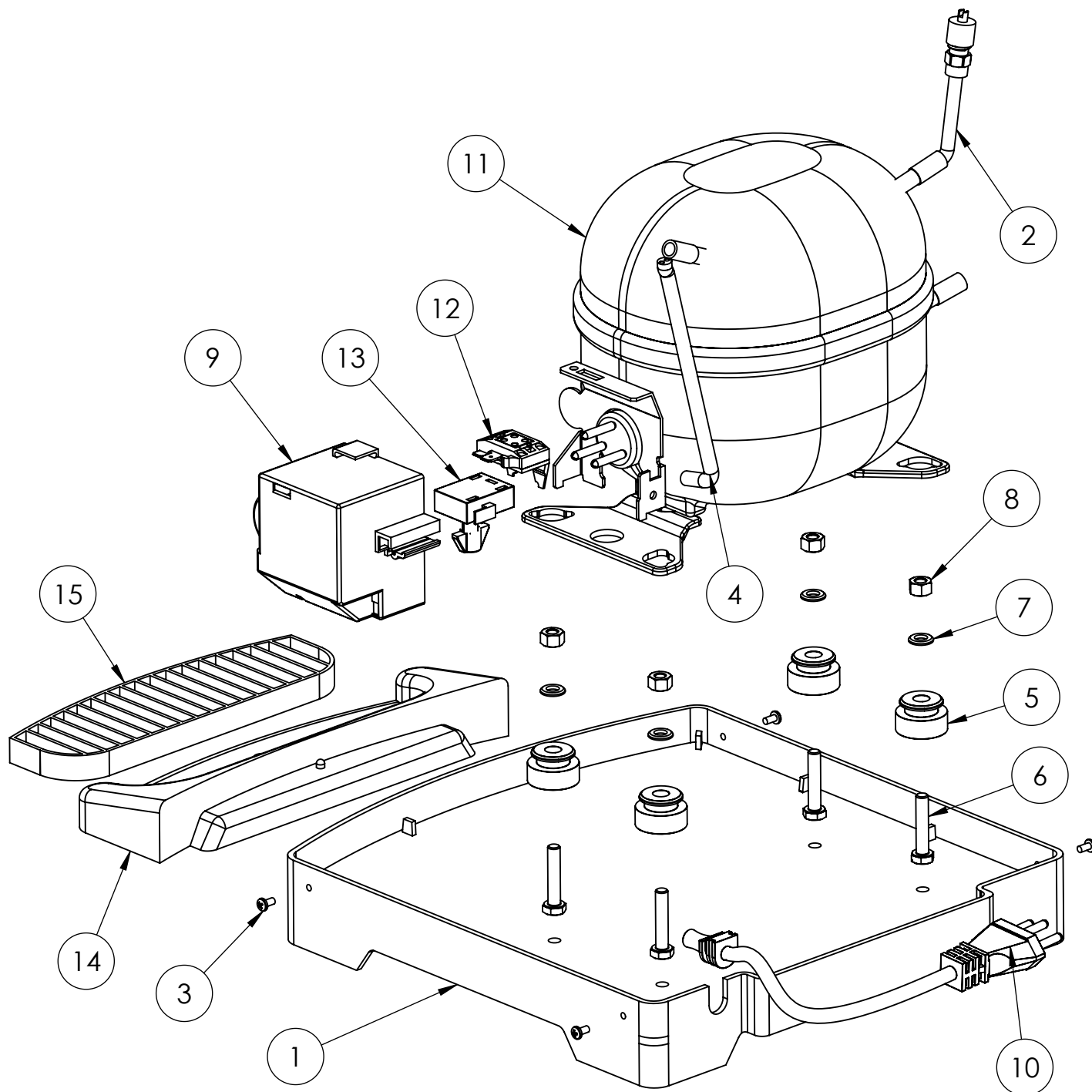
## GRUPO 02

| Nº DO ITEM | DESCRIÇÃO                         | MATERIAL |
|------------|-----------------------------------|----------|
| 1          | TAMPA CINZA                       | PLÁSTICO |
| 2          | RESERVATÓRIO                      | PLÁSTICO |
| 3          | STOP SPILL CINZA                  | PLÁSTICO |
| 4          | ANEL LOKRING                      | ALUMÍNIO |
| 5          | TUBO                              | COBRE    |
| 6          | TUBO CAPILAR                      | COBRE    |
| 7          | ISOLAÇÃO DO RESERVATÓRIO          | EPS      |
| 8          | PARAFUSO A/A 3,9mm x 13mm ZINCADO | FERRO    |
| 9          | SERPENTINA                        | ALUMÍNIO |
| 10         | TUBO ESPONJOSO                    |          |
| 11         | TUBO                              | COBRE    |
| 12         | TERMOSTATO                        |          |

|                                     |   |
|-------------------------------------|---|
| <b>Aprovação</b><br>Eduardo Santana | <b>Desenvolvimento</b><br>Maycon de Souza |
|-------------------------------------|---|



## GRUPO 03



|                                     |   |
|-------------------------------------|---|
| <b>Aprovação</b><br>Eduardo Santana | <b>Desenvolvimento</b><br>Maycon de Souza |
|-------------------------------------|---|

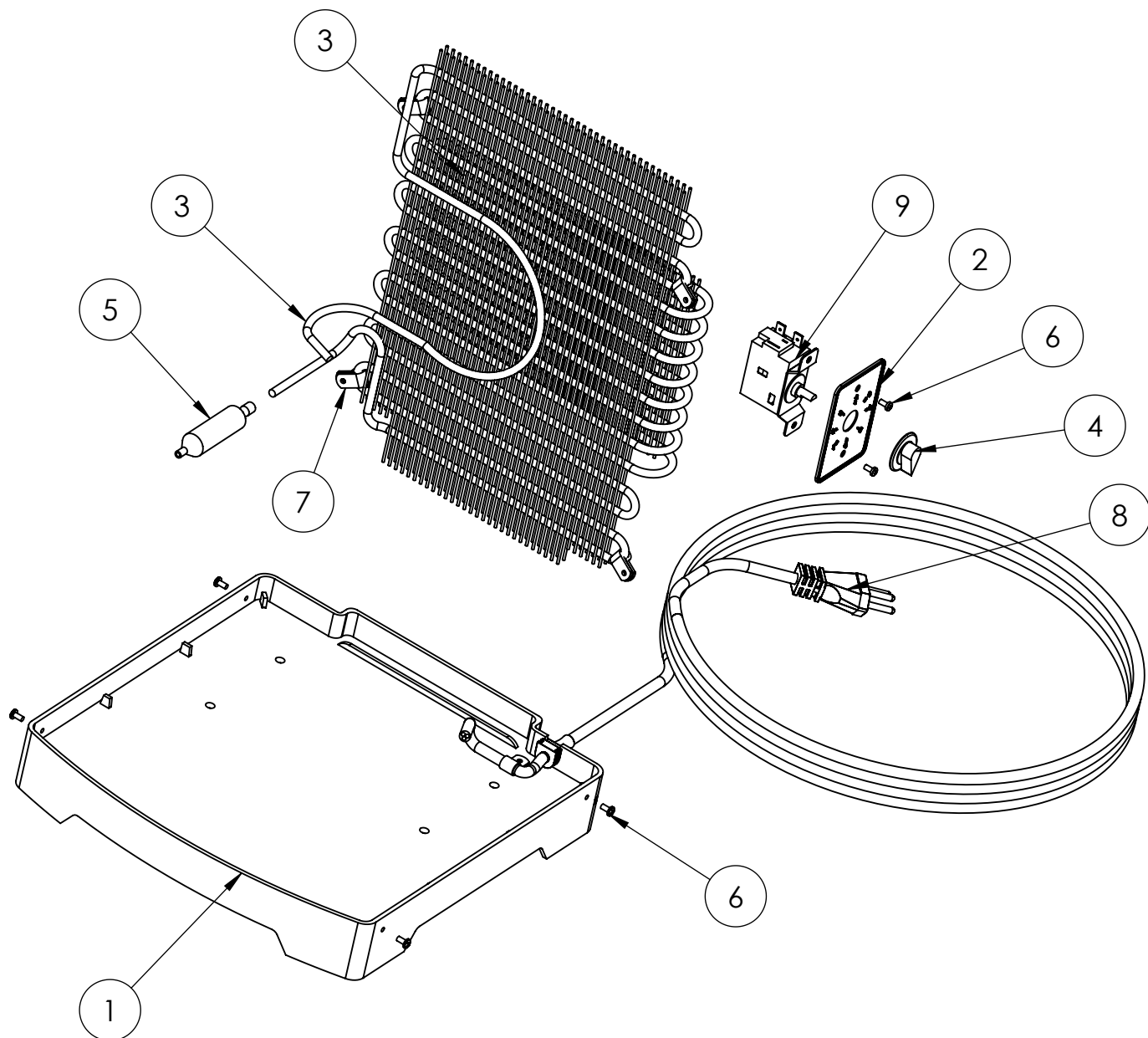


## GRUPO 03

| Nº DO ITEM | DESCRIÇÃO                           | MATERIAL |
|------------|-------------------------------------|----------|
| 1          | BASE CINZA                          | PLÁSTICO |
| 2          | VÁLVULA SCHRADER                    | COBRE    |
| 3          | PARAFUSO A/A 3,9mm x 13mm ZINCADO   | FERRO    |
| 4          | FIAÇÃO INTERNA                      |          |
| 5          | AMORTECEDOR DO COMPRESSOR           | BORRACHA |
| 6          | PARAFUSO SEXTAVADO 1" x 1/4"        | FERRO    |
| 7          | ARRUELA LISA 1/4"                   | FERRO    |
| 8          | PORCA 1/4"                          | FERRO    |
| 9          | TAMPA DO COMPRESSOR                 | PLÁSTICO |
| 10         | CABO DE ENERGIA                     |          |
| 11         | COMPRESSOR                          |          |
| 12         | RELE                                |          |
| 13         | PROTETOR TÉRMICO                    |          |
| 14         | SUPORTE PEQUENO CINZA DA PINGADEIRA | PLÁSTICO |
| 15         | PINGADEIRA CINZA                    | PLÁSTICO |

|                                     |   |
|-------------------------------------|---|
| <b>Aprovação</b><br>Eduardo Santana | <b>Desenvolvimento</b><br>Maycon de Souza |
|-------------------------------------|---|

# GRUPO 04



|                                     |   |
|-------------------------------------|---|
| <b>Aprovação</b><br>Eduardo Santana | <b>Desenvolvimento</b><br>Maycon de Souza |
|-------------------------------------|---|



## GRUPO 04

| Nº DO ITEM | DESCRIÇÃO                         | MATERIAL       |
|------------|-----------------------------------|----------------|
| 1          | BASE CINZA                        | PLÁSTICO       |
| 2          | ESPELHO PRETO                     | PLÁSTICO       |
| 3          | CONDENSADOR                       | FERRO          |
| 4          | BOTÃO PRETO DO TERMOSTATO         | PLÁSTICO       |
| 5          | FILTRO SECADOR                    | COBRE / SILICA |
| 6          | PARAFUSO A/A 3,9mm x 13mm ZINCADO | FERRO          |
| 7          | ABRAÇADEIRA PRETA                 | FERRO          |
| 8          | CABO DE ENERGIA                   |                |
| 9          | TERMOSTATO                        |                |

|                                     |   |
|-------------------------------------|---|
| <b>Aprovação</b><br>Eduardo Santana | <b>Desenvolvimento</b><br>Maycon de Souza |
|-------------------------------------|---|



## MATERIAIS QUE ENTRAM EM CONTATO COM A ÁGUA

| <b>COMPONENTES</b>    | <b>MATERIAL</b>          |
|-----------------------|--------------------------|
| MANGUEIRA DE SILICONE | SILICONE                 |
| RESERVATÓRIO DE ÁGUA  | POLIPROPILENO            |
| STOP SPILL            | POLIPROPILENO            |
| TORNEIRAS             | SILICONE / POLIPROPILENO |

|                                     |   |
|-------------------------------------|---|
| <b>Aprovação</b><br>Eduardo Santana | <b>Desenvolvimento</b><br>Maycon de Souza |
|-------------------------------------|---|