

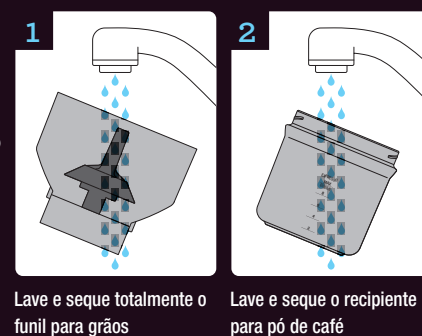
Guia Rápido

Este Guia Rápido foi criado para o primeiro uso. Consulte o Manual de Instruções para obter mais informações.

TRAMONTINA

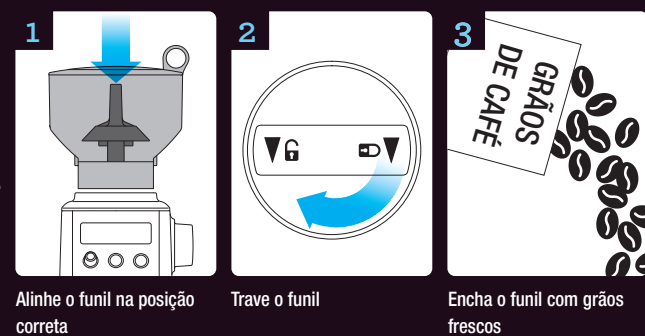
by **Breville**

A Antes do Primeiro Uso



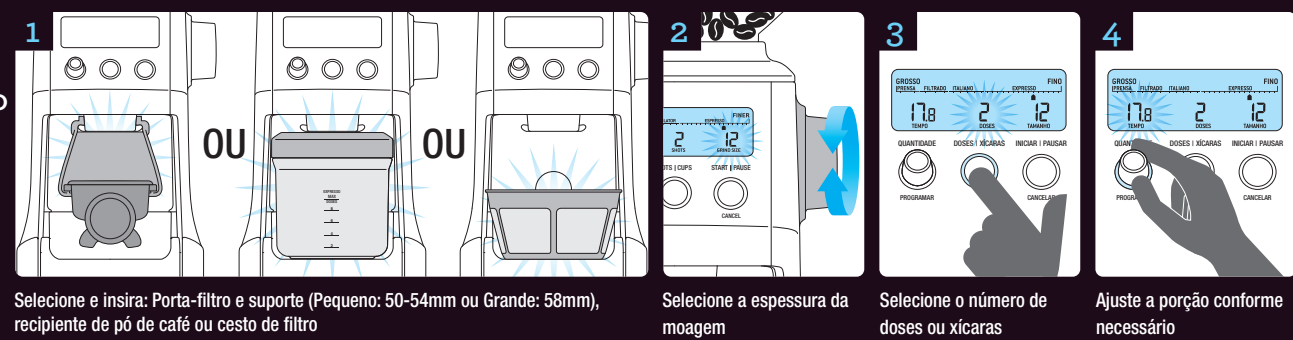
1 Lave e seque totalmente o funil para grãos
2 Lave e seque o recipiente para pó de café

B Instalação do Funil para Grãos



1 Alinhe o funil na posição correta
2 Trave o funil
3 Encha o funil com grãos frescos

C Configuração



1 Seleção e insira: Porta-filtro e suporte (Pequeno: 50-54mm ou Grande: 58mm), recipiente de pó de café ou cesto de filtro
2 Seleção a espessura da moagem
3 Seleção o número de doses ou xícaras
4 Ajuste a porção conforme necessário

D Operação de Moagem



Automático
Quantidade Pré-configurada

Manual
Quantidade Personalizada

E Resolução de Problemas



1 É ACIONADA, MAS NÃO MOÍ? Insira grãos frescos ou ajuste a configuração de moagem (mais grosso)
2 É ACIONADA/ NÃO MOÍ/ BARULHO ALTO? Consulte o Guia de Limpeza para obter instruções (no verso)
3 ESTÁ LIGADA, MAS NÃO FUNCIONA? Superaquecimento. Desligue a alimentação e espere 20 minutos antes de usar
4 A ESPESURA DA MOAGEM NÃO MUDA? Limpe os grãos de café da broca superior e trave-a novamente. Consulte o Guia de Limpeza (no verso) para instruções



5 O CONTROLE DE MOAGEM ESTÁ DURO? Pressione INICIAR | PAUSAR enquanto gira o controle de moagem
6 POUCO OU MUITO PÓ? Ajuste a porção
7 PARADA DE EMERGÊNCIA? Pressione INICIAR | PAUSAR para interromper a operação
8 DÚVIDAS? Ligue para o Serviço de Atendimento ao Consumidor da Tramontina para assistência

F Conselhos e Dicas



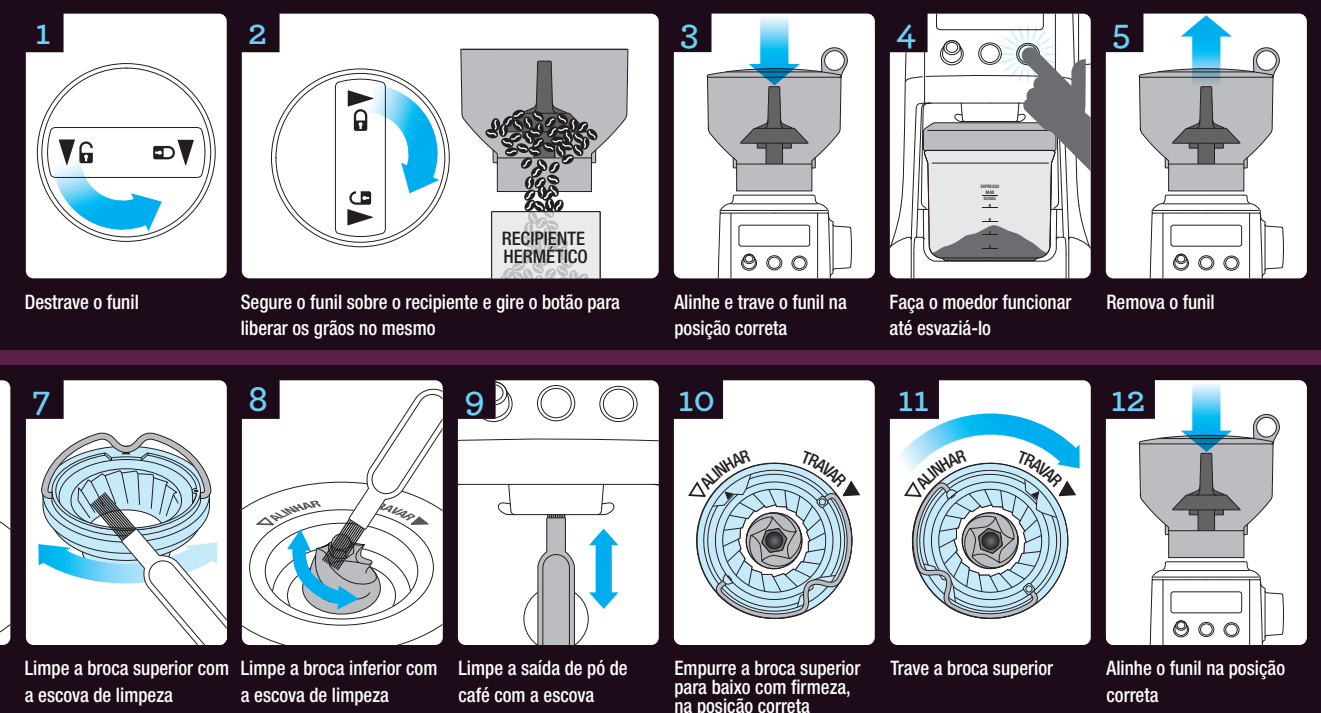
1 Para obter melhores resultados, use grãos de café torrados na hora
2 Armazene os grãos em um local fresco e escuro, fora da geladeira ou do freezer
3 Moa os grãos imediatamente antes de extrair/filtrar o café
4 NÃO ARMAZENE GRÃOS EM EXCESSO. Para garantir um frescor ideal, não armazene os grãos no funil
5 Faça o moedor funcionar por 2 segundos antes de usá-lo

G Tabela de Café

MÉTODO DE PREPARO	EXPRESSO	ITALIANO	FILTRADO	PRENSA
CONFIGURAÇÃO DE MOAGEM	FINO	MÉDIO	MÉDIO-GROSSO	GROSSO
ESPESSURA DA MOAGEM	1-30	31-45	46-54	55-60
QUANTIDADE	DE 1 A 8 DOSES	DE 1 A 12 XÍCARAS	DE 1 A 12 XÍCARAS	DE 1 A 12 XÍCARAS

Guia de Limpeza

H Limpeza do Moedor



1 Destrave o funil
2 Segure o funil sobre o recipiente e gire o botão para liberar os grãos no mesmo
3 Alinhe e trave o funil na posição correta
4 Faça o moedor funcionar até esvaziá-lo
5 Remova o funil
6 Remova a broca superior
7 Limpe a broca superior com a escova de limpeza
8 Limpe a broca inferior com a escova de limpeza
9 Limpe a saída de pó de café com a escova
10 Empurre a broca superior para baixo com firmeza, na posição correta
11 Trave a broca superior
12 Alinhe o funil na posição correta



13 Trave o funil

I Dúvidas?



1 Telefone para o Serviço de Atendimento ao consumidor ou consulte o Manual de Instruções