



## MEMORIAL DESCRITIVO



### DADOS GERAIS

Razão social: KARINA INDÚSTRIA E COMÉRCIO DE BEBEDOUROS LTDA - EPP

CNPJ: 04.467.116/0001-96

Modelo: K25

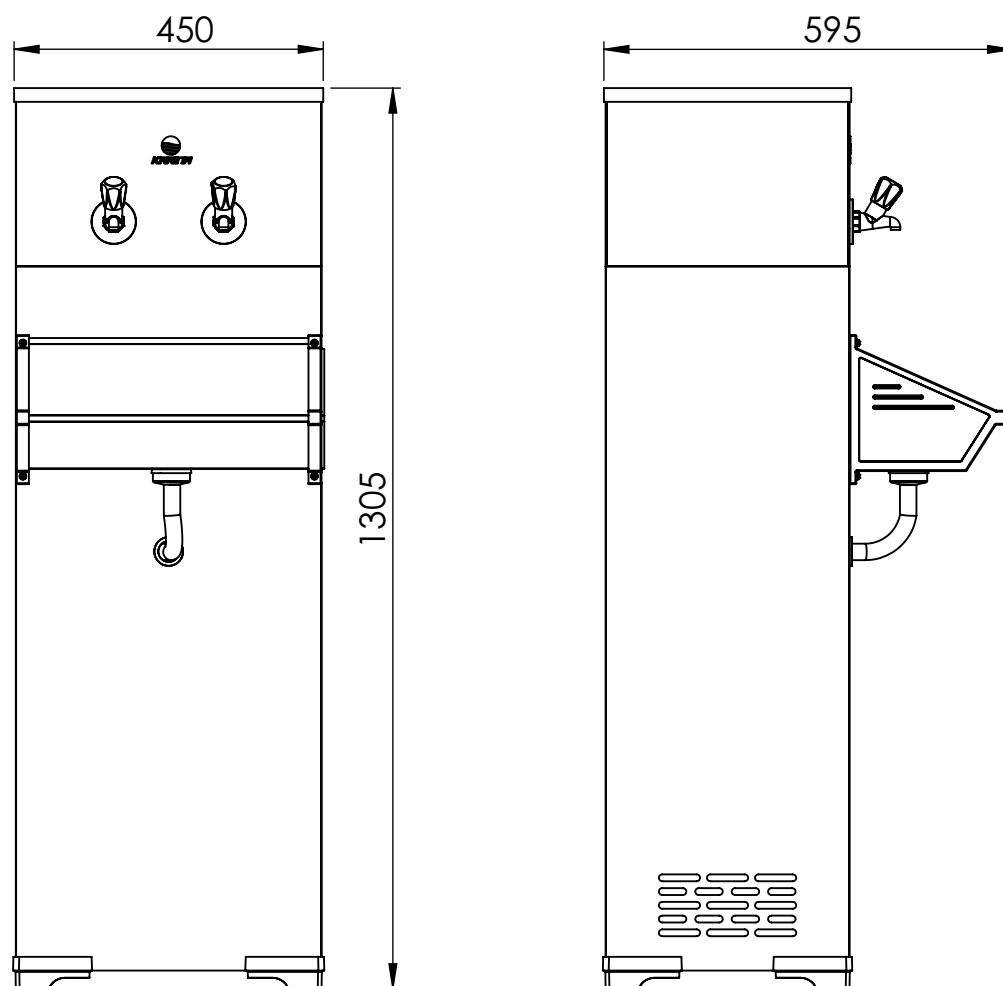
Nome do fabricante: KARINA BEBEDOUROS

Endereço do fabricante: ACESSO PADRE MARIANO APARÍCIO DE LA MATA, 1005

Denominações comerciais: BEBEDOURO INDUSTRIAL K25

<b>Aprovação</b> Eduardo Santana	<b>Desenvolvimento</b> Maycon de Souza
-------------------------------------	---

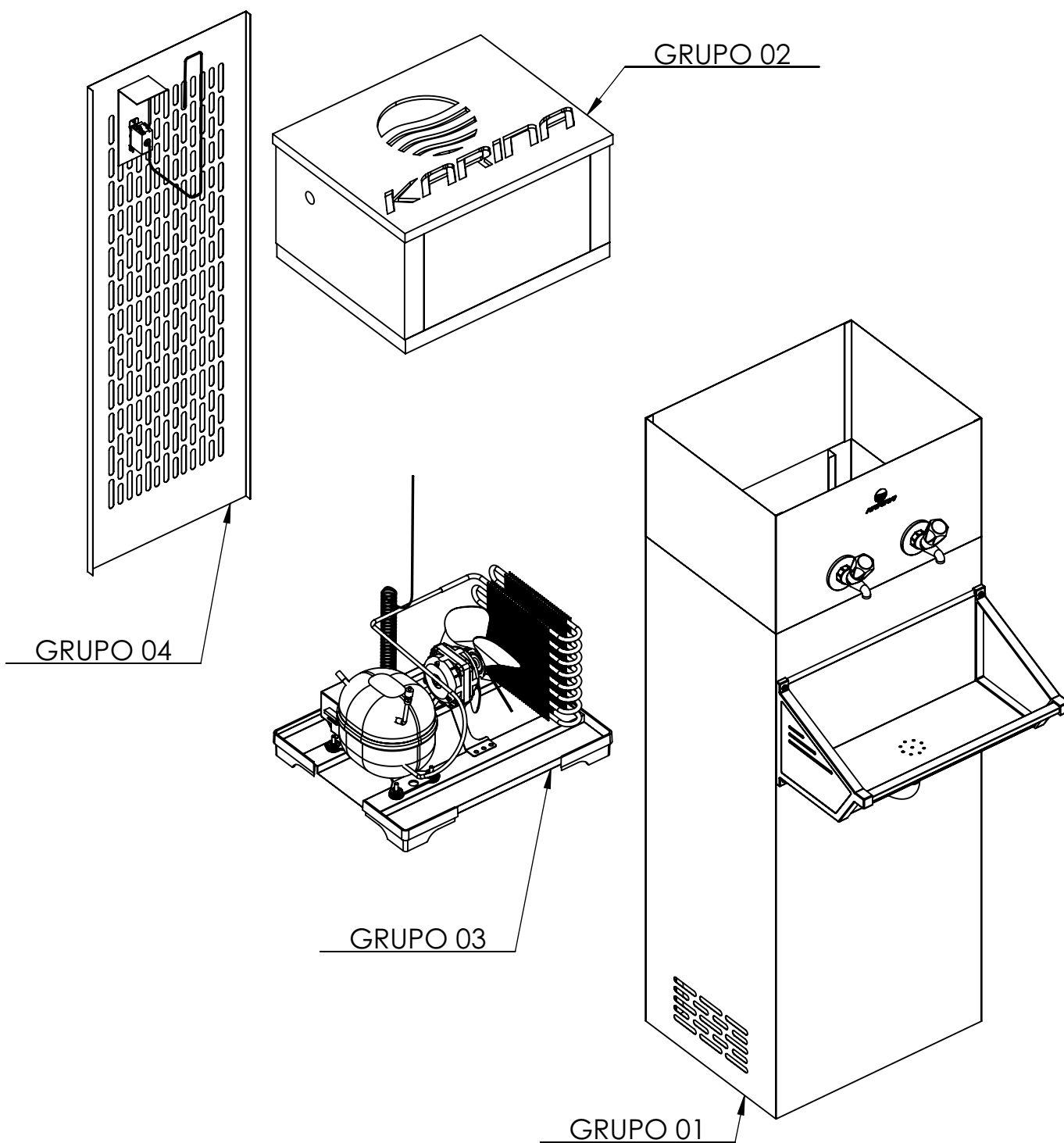
## Especificações Técnicas



Características Técnicas		Dimensões Modelo K25	
<b>Voltagem</b>	127 V ou 220 V	<b>Largura</b>	450 mm
<b>Reservatório</b>	20,5 Litros	<b>Altura</b>	1305 mm
<b>Frequência</b>	60 Hz	<b>Profundidade</b>	595 mm
<b>Corrente</b>	127 V - 2,8 A / 220 V - 1,4 A	Com refrigeração por sistema eletromecânico, por pressão	
<b>Potência</b>	200 W	Equipamento sem melhoria da qualidade da água	
<b>Gás Ecológico</b>	R 134a	Aplicação do produto: POU, Pressão	

<b>Aprovação</b> Eduardo Santana	<b>Desenvolvimento</b> Maycon de Souza
-------------------------------------	---

# CONJUNTO GERAL



<b>Aprovação</b> Eduardo Santana	<b>Desenvolvimento</b> Maycon de Souza
-------------------------------------	---

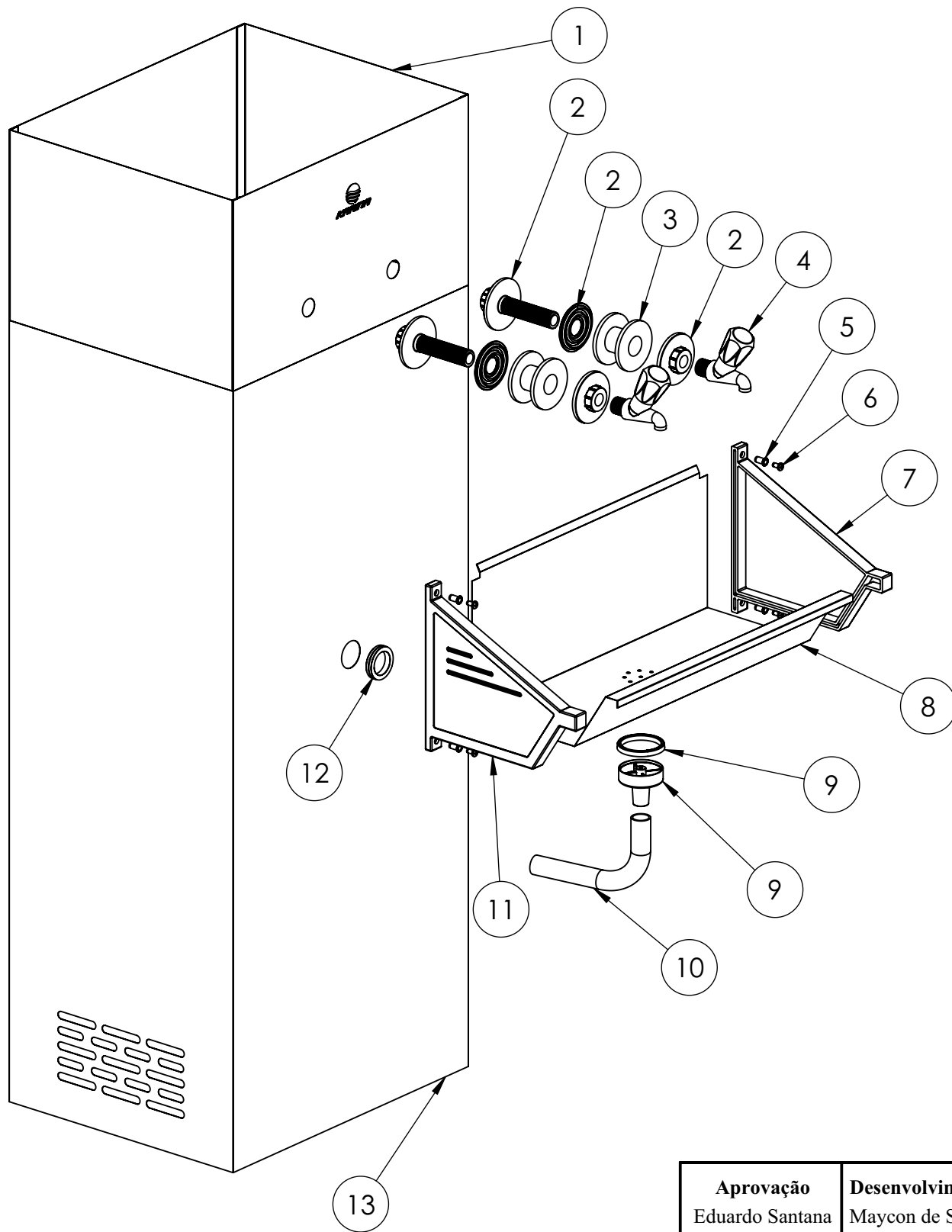


## CONJUNTO GERAL

Nº DO ITEM	CÓDIGO DA PEÇA	DESCRIÇÃO
1	GRUPO 01	CARENAGEM INOX
2	GRUPO 02	RESERVATÓRIO
3	GRUPO 03	COMPRESSOR + BASE
4	GRUPO 04	TELA TRASEIRA

<b>Aprovação</b> Eduardo Santana	<b>Desenvolvimento</b> Maycon de Souza
-------------------------------------	---

# GRUPO 01



<b>Aprovação</b> Eduardo Santana	<b>Desenvolvimento</b> Maycon de Souza
-------------------------------------	---

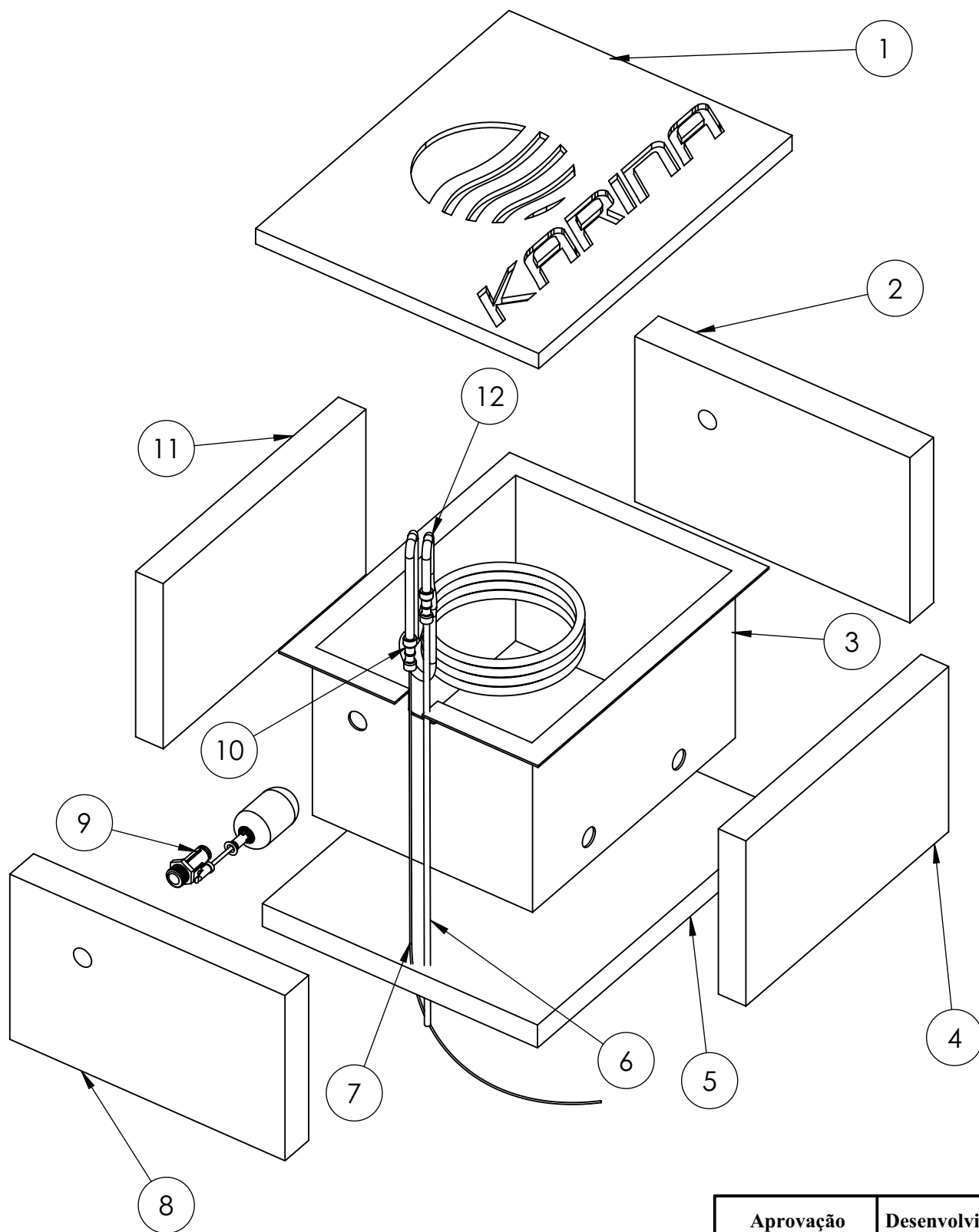


## GRUPO 01

Nº DO ITEM	DESCRIÇÃO	MATERIAL
1	CHAPA C/PVC (SUPERIOR)	INOX
2	ADAPTADOR ROSCAVEL 1/2"	PLÁSTICO
3	ROLDANA	PLÁSTICO
4	TORNEIRA P/ FILTRO C25 1/2" DN15	FERRO
5	REBITE C-ROSCA INT 5,3 x 13 AÇO EXT LISO ABA PLANAS	ALUMÍNIO
6	PARAFUSO AA JMC DRILL PAN PHS PTA BROCA 4,2 x 19mm	FERRO
7	LATERAL ESQUERDA PIA INDUSTRIAL	PLÁSTICO
8	CHAPA DA PIA	INOX
9	KIT RALO	PLÁSTICO
10	TUBO CORRUGADO 3/4"	PLÁSTICO
11	LATERAL DIREITA PIA INDUSTRIAL	PLÁSTICO
12	PASSA CABO	BORRACHA
13	CHAPA C/PVC (INFERIOR)	INOX

<b>Aprovação</b> Eduardo Santana	<b>Desenvolvimento</b> Maycon de Souza
-------------------------------------	---

## GRUPO 02



<b>Aprovação</b> Eduardo Santana	<b>Desenvolvimento</b> Maycon de Souza
-------------------------------------	---



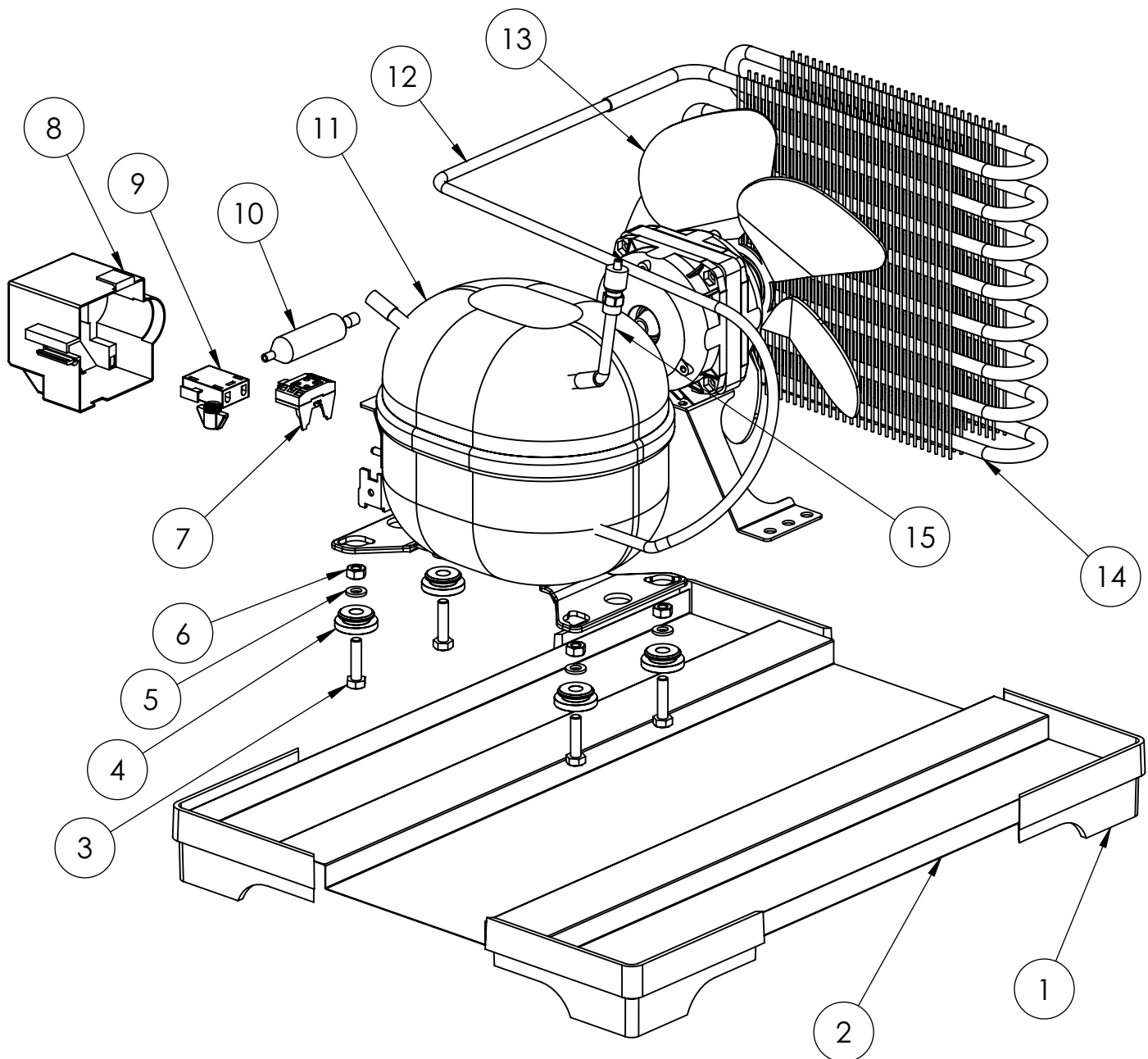
## GRUPO 02

Nº DO ITEM	DESCRIÇÃO	MATERIAL
1	TAMPA KARINA	PLÁSTICO
2	PLACA ISOPOR	EPS
3	RESERVÁTÓRIO	PLÁSTICO
4	PLACA ISOPOR	EPS
5	PLACA ISOPOR	EPS
6	TUBO	INOX
7	TUBO CAPILAR	COBRE
8	PLACA ISOPOR	EPS
9	TORNEIRA BOIA BALAO 1/2"	PLÁSTICO
10	REDUÇÃO P/ TUBO 8,00mm(5/16") C/ 6,00mm (1/4")	LATÃO
11	PLACA ISOPOR	EPS
12	SERPENTINA	INOX

<b>Aprovação</b> Eduardo Santana	<b>Desenvolvimento</b> Maycon de Souza
-------------------------------------	---



## GRUPO 03



<b>Aprovação</b> Eduardo Santana	<b>Desenvolvimento</b> Maycon de Souza
-------------------------------------	---

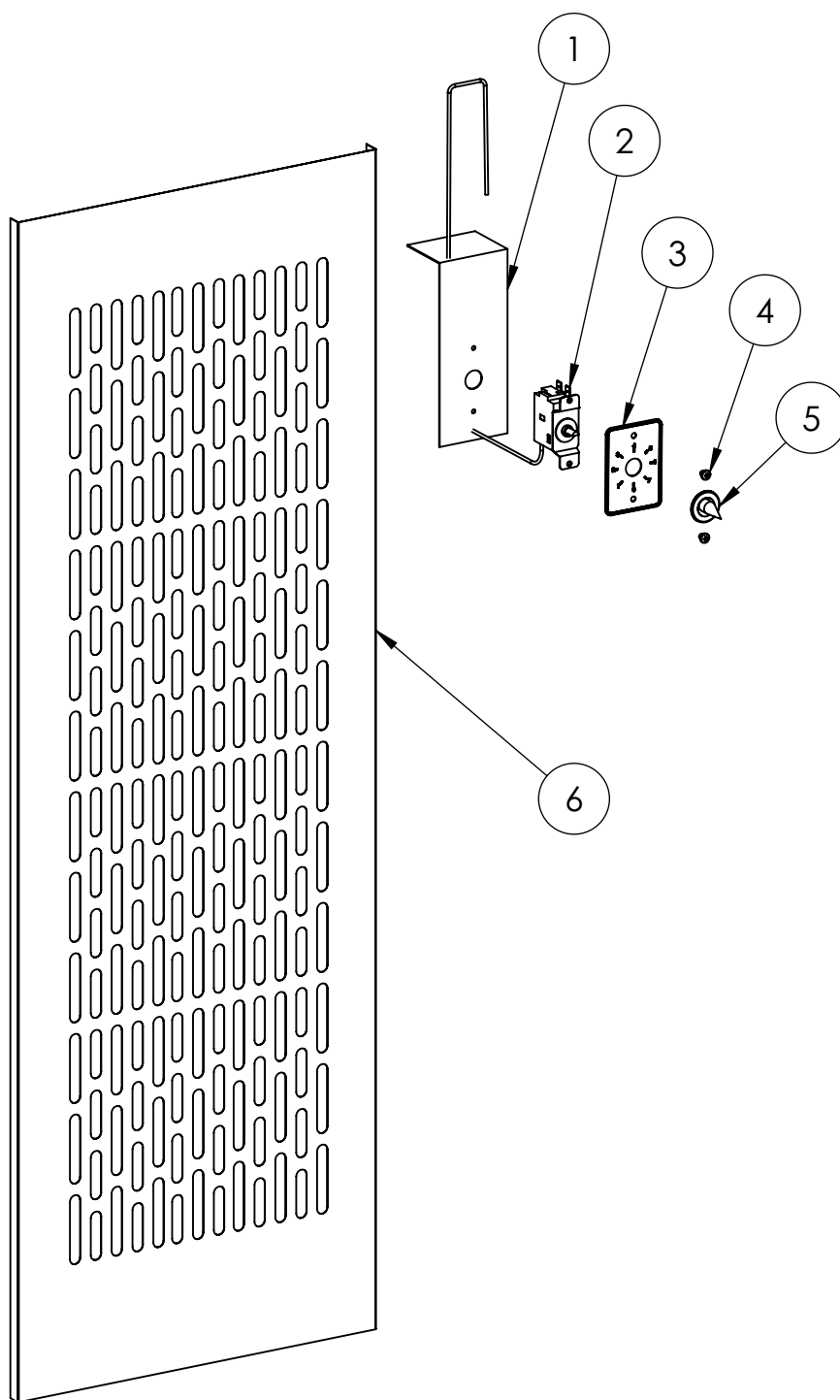


## GRUPO 03

Nº DO ITEM	DESCRIÇÃO	MATERIAL
1	BASE BEBEDOURO INDUSTRIAL	PLÁSTICO
2	CHAPA BASE	CHAPA GALVANIZADA
3	PARAFUSO SEXTAVADO 1" x 1/4"	FERRO
4	AMORTECEDOR DO COMPRESSOR	BORRACHA
5	ARRUELA LISA 1/4"	FERRO
6	PORCA 1/4"	FERRO
7	RELE	
8	TAMPA DO COMPRESSOR	PLÁSTICO
9	PROTETOR TÉRMICO	
10	FILTRO SECADOR	COBRE / SILICA
11	COMPRESSOR	
12	TUBO	COBRE
13	VENTILADOR	
14	CONDENSADOR 2X8	FERRO
15	VALVULA SCHRADER	COBRE

<b>Aprovação</b> Eduardo Santana	<b>Desenvolvimento</b> Maycon de Souza
-------------------------------------	---

# GRUPO 04



<b>Aprovação</b> Eduardo Santana	<b>Desenvolvimento</b> Maycon de Souza
-------------------------------------	---



## GRUPO 04

Nº DO ITEM	DESCRIÇÃO	MATERIAL
1	CHAPA	INOX
2	TERMOSTATO	
3	ESPELHO TERMOSTATO - BRANCO	PLÁSTICO
4	PARAFUSO A/A 3,9mm x 13mm ZINCADO	FERRO
5	BOTÃO TERMOSTATO - BRANCO	PLÁSTICO
6	TELA PERFURADA	CHAPA PRÉ PINTADA

<b>Aprovação</b> Eduardo Santana	<b>Desenvolvimento</b> Maycon de Souza
-------------------------------------	---



## MATERIAIS QUE ENTRAM EM CONTATO COM A ÁGUA

<b>COMPONENTES</b>	<b>MATERIAL</b>
BÓIA	PLÁSTICO
SERPENTINA	INOX
ADAPTADOR ROSCAVEL	PLÁSTICO
TORNEIRAS	FERRO
RESERVATÓRIO DE ÁGUA	PLÁSTICO

<b>Aprovação</b> Eduardo Santana	<b>Desenvolvimento</b> Maycon de Souza
-------------------------------------	---